



15. Newsletter der SPD Neuötting-Alzger

1. Aktuelles aus dem Ortsverein

Mitgliederversammlung

- fand am 30. Mai im El Loquito statt, Vorstand wurde entlastet. Neben Berichten aus dem Stadtrat, dem Kreistag und dem Unterbezirk wurden noch die Delegierten für die Landesstimmkreis Konferenz gewählt und die kommenden Veranstaltungen vorgestellt.

Schon jetzt eine herzliche Einladung zum gemeinsamen Dultbesuch am Samstag, den 13. August zur Marktdult Neuötting. Genauer im nächsten Newsletter.

2. Aktuelles aus der Stadtratsfraktion

Neuöttinger Stadtratssitzung 09.06.2022

Veranstaltungen

- Vorlauf „inklusive E Kart Slalom Trophy des AMC Dultplatz NÖ , Beginn 9 Uhr 19.06.2022
- JHV RV Pfeil, „El Loquito“ 20 Uhr 24.06.2022
- Bürgerfest vor Feuerwehrhaus 02.07.2022
- 100 Jahre kath. Frauenbund; Festgottesdienst 10:30 Uhr 03.07.2022 Pfarrkirche

Aus dem Bauausschuss:

- Die Mitglieder des Bau- und Stadtentwicklungsausschusses besichtigen am Sebastiansplatz eine von Stadtrat Ober abgesperrte Fläche, die als Boul-Platz in Frage kommen würde. Herr Ober legte hierzu auch eine Planskizze vor. Nach einer kurzen Diskussion sprechen sich die Mitglieder für die Errichtung eines Boul-Platzes aus, der nach einem Erdaushub mit verdichtetem Kies hergestellt und mit Rundhölzern eingefasst werden soll. Für die Herstellungskosten sollen ggf. Städtebauförderungsmittel beantragt werden.
- Die EGIS stellt uns ihre Planungen für eine neue PV Außenanlage und ihre Planungen für einen weiteren Ausbau der Ladesäulen Infrastruktur vor.

Bei PV Anlagen wollen wir in Zukunft den Weg der dualen Bewirtschaftung gehen. Nicht entweder oder Nutzung, d.h. zur Stromgewinnung muss die unter den Paneelen liegende Fläche noch weiterhin für die Landwirtschaft nutzbar sein. Entsprechende Systeme gibt es bereits auf dem Markt. Aber aktuell sind die Lieferzeiten für neue Ladesäulen und PV Anlagen bei etwa einem Jahr

FREIFLÄCHE NEUÖTTING DURCH DIE EGIS ENERGIEGENOSSENSCHAFT

Neuötting, Am Bärenbach

- 525 kWp inkl. Speicheranlage (bis 500 kWh)
- Ca. 580.000 kWh jährlich
- Es liegen keine Umweltbelange/Bodendenkmäler vor
- Einspeisepunkt 100m Entfernung
- Anschauungsobjekt für schulische Bildung
- Schafbeweidung, Bienen- und Insektenschutz

FAZIT:

Als Anschauungsobjekt für Nachhaltigkeit und Umweltschutz bestens geeignet und nur unter genossenschaftlicher Umsetzung interessant.



www.maxsolar.de

Bauausschuss Neuötting 01.06.2022 2

VORSCHLAG ZUR ERWEITERUNG DER LADEINFRASTRUKTUR IN NEUÖTTING

Investitionen durch EM1 GmbH (die Betreibergesellschaft für Ladesäulen)

- Parkplatz West: Erweiterung um DC-Lader (50 kW) – 2 Stellplätze
 - Fundamente und Verrohrung vorhanden
- Zusätzliche 2 bis 6 Ladeparkplätze am Friedhof bzw. Rewe-Parkplatz
 - Max. 50 kWp Ladeleistung möglich (DC/DC 50 kW + 2-4 AC 22 kW)
- Stadtplatz: Zusätzliche 2 bis 6 Ladeparkplätze Litfaß-Säule
 - Trafoanschluss möglich
 - 2-6 AC 22 kW
 - Gerne in Abstimmung WINN ob und wie viele
- Ausweisung zweiter Parkfläche an der AC-Ladesäule Höhe Kirche

Investitionen in E-Mobilität (> 100T€) durch EGIS eG, Grab-/Verlege- und Pflaster-Arbeiten durch Bauhof Neuötting, Baukostenzuschuss Bayernwerk Stadt Neuötting Neuötting geht voran!



www.maxsolar.de

Bauausschuss Neuötting 01.06.2022 5

Bürgerfragestunde

- Herr Scheich bemängelt, dass in Sachen Hochwasserschutz gerade auch nach Starkregen zu wenig von der Kommune gemacht wird. Er wünscht sich mehr Information der Mitbürger.

Bekanntgaben

- Mit dem Klärschlamm wird ca. 98 % des Mikroplastik aus dem Abwasser rausgefiltert und anschließend verbrannt.
- Anfrage zur Fernwärme im Bereich des Michaelisfeld wurde an das Energiesparwerk AÖ weitergegeben.
- Die Fußballabteilung weiß offiziell nichts von Gefährdungen der Kinder am Sportplatz. Die Jugendtrainer sollen die Kinder nochmal auf die Gefahrensituation hinweisen. An der Situation mit den Fahrschülern wird sich vorerst nichts ändern. Es gilt das Gebot der gegenseitigen Rücksichtnahme.
- Mahnwachen und Spaziergänger- nichts neues Donnerstag Aktion wird auf alle 4 Wochen reduziert. Evtl. bei den Montagsaktionen nur noch Sammelpunkt bei dem Vorplatz vor Alisch.

TOP

Verkehrssituation und Anschluss der B299 im Bereich Neuötting

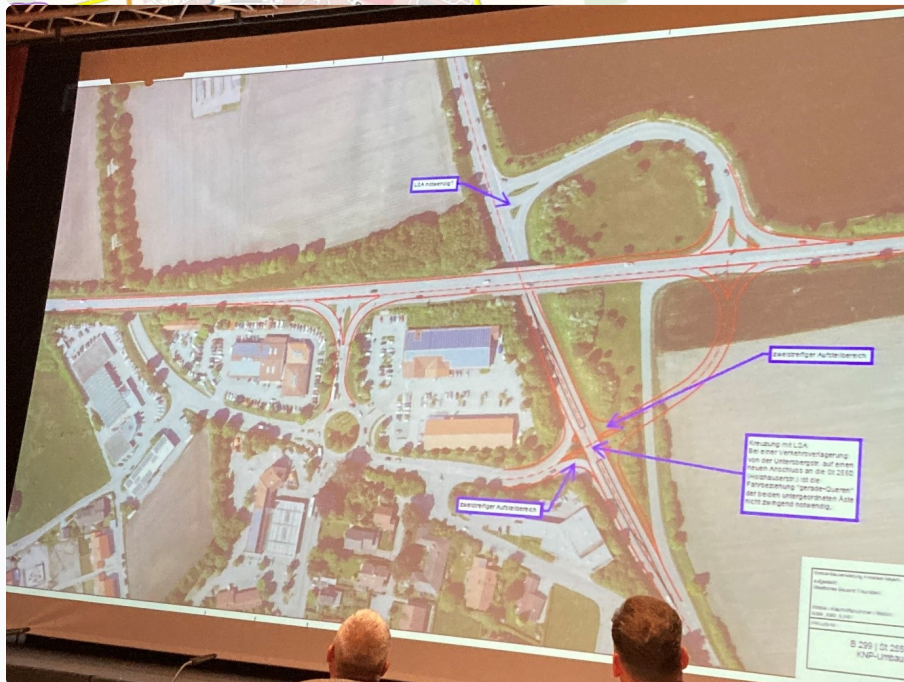
Referent: Herr Maltan vom staatlichen Bauamt Traunstein

Hohe Verkehrsbelastung B 299 – 15.500 FZG / Tag

St.2550 (B12alt) – 9.500 FZG/Tag

Die Planung im Bauamt läuft nach einer Prioritätenliste, so werden Unfallschwerpunkte (mehr als 3 schwere Unfälle in den letzten 3 Jahren) vorrangig bearbeitet.

Im LK BGL haben Brückenbauten die Großteils in den 1930er Jahren entstanden sind absoluten Vorrang.



Zu 1
Die Mc Donalds Kreuzung in AÖ ist ein absoluter Unfall Schwerpunkt - Kreisverkehr ist dort nicht leistungsfähig zu bauen. Es gibt nun die Überlegungen, wie auf dem Bild dargestellt, die Situation zu entschärfen.

Zu 2
Anbindung des Gewerbegebiet „Am Mordfeld“
Unsere Position ist klar, nur wenn die Verkehrsanbindung an die St2550 geregelt ist kann es mit der Planung des Gewerbegebiet das zum größten Teil auf dem Gebiet der Stadt Aö liegt weitergehen. Es darf keine zusätzliche Verkehrsbelastung der Landshuter Str. und Bahnhofstr. geben! Aktuell laufen die Planungen der Anbindung etwas westlich von der Konventstr..

Zu 3
Die verbesserte Anbindung der Landshuter Str. an die B299 hat keine Priorität beim Straßenbauamt. Über alle Fraktionen hat sie jedoch für uns höchste Priorität. Die Ausfahrt ist unattraktiv sowohl für den Schwerlastverkehr wegen der schlechten Ausfahrsmöglichkeit als auch für den PKW Verkehr wegen der verschiedenen gefährlichen Kreuzungsmöglichkeiten. Der Schwerlastverkehr weicht über die Landshuter Straße und die Bahnhofstr. aus und gerade dies wollen wir verhindern.

Zu 4
Die neue Ampelanlage hatte große Anfangsschwierigkeiten (Software-Einstellung, Kamera Platzierung) was zu großem Rückstau geführt hat. Es wird nach wie vor an der Feinabstimmung gearbeitet.

Zu 5
Hier haben die Städte Aö, Nö und der Landkreis eine Planung vergeben, um dort einen großen Kreisverkehr mit ca. 60 m Durchmesser zu bauen. Es würde einen Unfallschwerpunkt minimieren und Fläche einsparen.

Zu 6
Stefan Wienzl hat noch einmal auf die problematische Situation bei der Innbrücke für Radfahrer und Fußgänger hingewiesen. Offensichtlich wird es dort keine schnelle Lösung geben da auch die Innbrücke vom Erhaltungszustand eher neugebaut werden wird als saniert. Auch eine

kurzfristige Behelfslösung wie die Erhöhung des Geländers ist nicht möglich.

Top 4 und 5

Die Gartenordnungen für unsere Kleingartenanlagen wurden auf den neuesten Stand gebracht. Wir haben noch darauf hingewiesen, dass durch diese Neufassung der Bestand nicht legitimiert wird. Teilweise sind die Parzellen am Stadtweiherweg zu 90% mit Gartenhütten überbaut. Laut jetzt schon gültiger Satzung sind max. 25% zulässig.

Anfragen

Uli Garschhammer fragte nach ob nicht in NÖ auch so eine „Kippenaktion“ wie in Burghausen möglich sei. BGM will hierzu „Wir sind Neuötting“ mit ins Boot nehmen.

3. Aktuelles aus den Nachbar-Ortsvereinen und dem Unterbezirk

OV Töging

- Volksfestkundgebung mit Kevin Kühnert am 10. August 2022, 18 Uhr, Volksfestplatz

OV Tüßling

- Sommerfest Tüßling, 16. Juli 2022, 17 Uhr, Getränke Schallmoser

Unterbezirk

Der Unterbezirk strukturiert sich neu und möchte Parteimitgliedern und Interessierten die Möglichkeit bieten direkt an Themen zu arbeiten. Themen sollen im Mittelpunkt stehen und keine Partei/Vereinsstrukturen. Projekte erschaffen werden, anstatt Protokolle zu schreiben.

Folgende Themen werden angeboten:

- Wirtschaft und Arbeit
- Gesundheit und Soziales
- Umwelt und Infrastruktur
- Bildung

Interesse mitzuarbeiten? Dann einfach gerne eine Mail an themen@spd-altoetting.de

Rückfragen gerne an
Fraktionssprecher
Jürgen Gastel
0171 / 3812140

Bis bald
SPD Neuötting-Alzgern

SPD Neuötting-Alzgern
Mirjam Luttenberger
Lehrer-Bauer-Str. 3
84524 Neuötting



Stefan Wienzl
Innwerksiedlung 3b
84524 Neuötting

Diese E-Mail wurde an alle Mitglieder und Interessent*innen versandt.

[Wenn Sie den Newsletter abbestellen möchten, klicken Sie bitte hier.](#)

